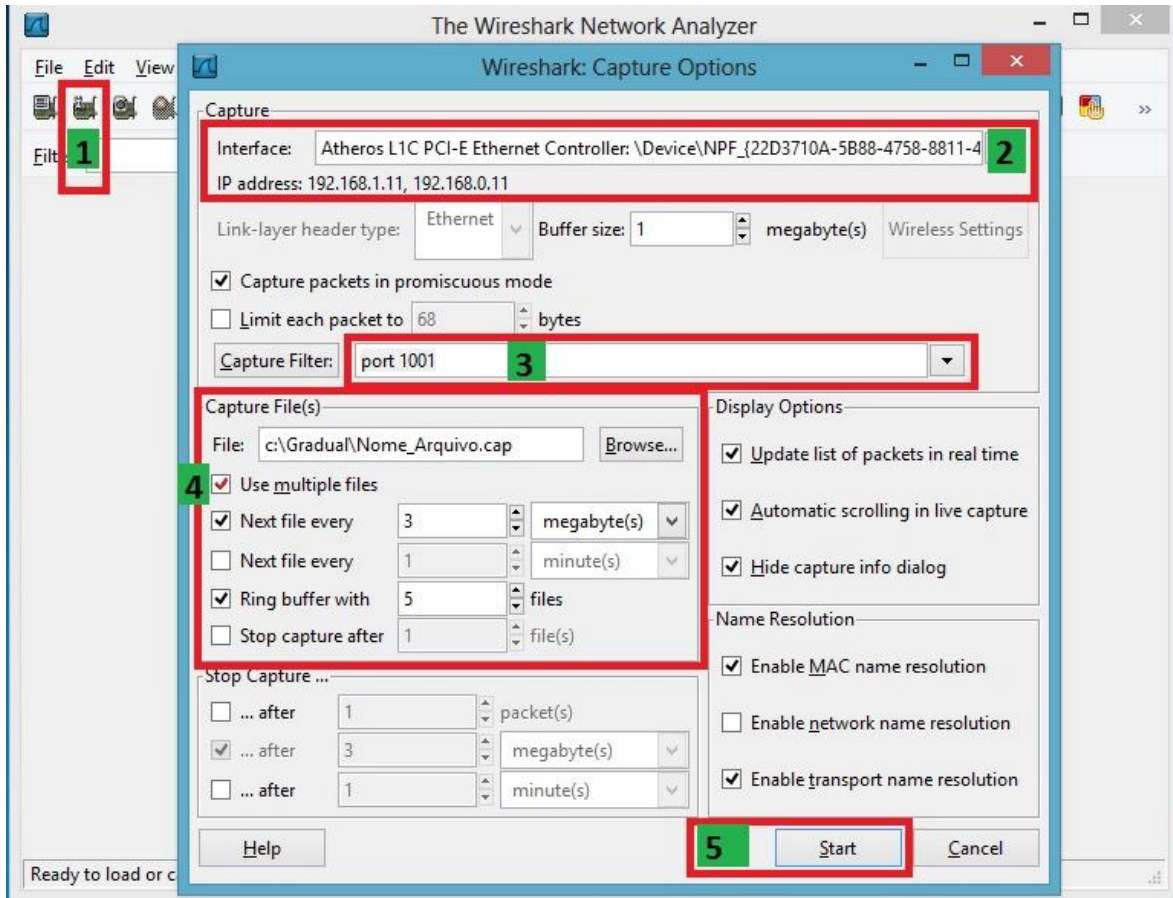


Wireshark



- 1 - Capture Options: Para selecionar as opções.
- 2 - Selecione a placa de rede. Será exibido o endereço IP.
- 3 - Filtro para captura:
 - port 1001 captura somente a porta especificada.
 - host 192.168.0.123 captura somente o endereço IP especificado.
- 4 - Ativa captura prolongada salvando em 5 arquivos com 3 MB. Especifique o diretório e o nome do arquivo com extensão .cap. O tamanho do arquivo deve ser entre 2 e 3 MB.
- 5 - Inicia a captura

IMPORTANTE: Quando houver necessidade de capturar por tempo indeterminado é necessário ativar a opção múltiplos arquivos (4) para evitar que a captura fique grande travando o programa.